

# DIGITAL GENIAL

AUSGABE - HERBST - WINTER 2022/2023

## MAGAZIN



- Spitzbergen
- Rügen
- Tierfotografie
- Polarlicht

**R!NGFOTO**  
**BARTMANN**

**foto wirth**  
... ein Klick besser!

**R!NGFOTO**  
**ERDMANN**  
Seit 1912

**RINGFOTO BARTMANN**

Bahnhofstraße 24 · 70806 Kornwestheim  
Tel.: 07154 2 14 59

info@foto-bartmann.de

www.foto-bartmann.de

Öffnungszeiten:

Montag – Freitag von 9.00 – 18.30 Uhr

Samstag von 9.00 – 14.00 Uhr

**FOTO WIRTH**

Badener-Tor-Strasse 11 · 76275 Ettlingen  
Tel.: 07243 16094

info@foto-wirth.de

www.foto-wirth.de

Öffnungszeiten:

Montag – Freitag von

9.30 – 13.00 Uhr + 14.00 – 18.00 Uhr

Samstag von 9.30 – 14.00 Uhr

**RINGFOTO ERDMANN**

Karlstraße 3 · 73614 Schorndorf  
Tel.: 07181 9 39 11-0

mail@foto-erdmann.de

www.foto-erdmann.de

Öffnungszeiten:

Montag – Freitag von 9.30 – 18.00 Uhr

Samstag von 9.00 – 14.00 Uhr

# LUMIX S5. DAS BESTE AUS ZWEI WELTEN IM KOMPAKTEN FORMAT.

HYBRID-VOLLFORMAT MIT 24 MIO. PIXELN.  
FÜR FOTOGRAFEN UND VIDEOGRAFEN.

**LUMIX S5:** Sie verbindet höchste Fotoqualität und Video in Kinoqualität in einer Kamera. Ihre extreme Robustheit und Kompaktheit machen die S5 zum zuverlässigen Instrument im Studio und unterwegs.

- Hohe Bildqualität dank 24,2 MP Sensor ohne Tiefpassfilter, dualen Bildstabilisator für bis zu +6,5 Zeitstufen Freihandaufnahme und 96 MP High-Res-Shot
- Feinauflösender OLED Sucher mit 2,4 Mio. Pixeln und Touch-Schwenk-LCD
- Schneller und präziser Autofokus (DFD-AF mit 0,08 s, Augen-AF)
- Professionelle Videoaufnahmen mit 4K 60p, HDR, VLog intern, Highspeed-Video bis 180 fps mit Full HD und optionalem XLR-Dock
- C 4K Video-Aufnahme (4096x2160 Pixel)
- RAW Video-Ausgabe über HDMI
  - 5.9K / 4K / Anamorph (4:3) 3.5K, 12-Bit RAW
  - Apple ProRes RAW kann auf Atomos NINJA V aufgenommen werden
- Höchste Zuverlässigkeit dank Magnesiumgehäuse sowie Staub- und Spritzwasserschutz



S5 in Originalgröße







Andreas Erdmann, Jens Bartmann und Thomas Wirth (CMT 2020)



In diesem Jahr sind wir nun zum achten Mal mit einem Stand beim Stuttgarter Messeherbst vertreten. Auch in diesem Jahr gibt es nun wieder unser Messemagazin, daß Sie nun in den Händen halten. Wir - das sind die Firmen Foto Bartmann, Foto Erdmann und Foto Wirth. Uns gibt es nicht nur als „fliegender Händler“ auf dieser Messe, sondern auch im „wahren“ Leben mit unseren Geschäften in der Region. Auf der nächsten Seite können Sie sich einen ersten Eindruck davon verschaffen.

Da Fotografie und Reisen häufig zusammen gehört entführen wir Sie es diesem Heft nach Lappland, Spitzbergen, Island, und nach Rügen und zur Wildtierfotografie. Weitere spezielle Fotoreisen gibt es bei unseren Partnern fototouren.net, Reisen-in-die-Natur, World Geographic Excursions und bei Nordlichtjager.de. Hier finden sie eine reiche Auswahl an Fotoreisen, immer in Kleingruppen und mit individueller Betreuung.

Noch mehr Reisen gibt es dann auf der **CMT**. Wir sind auf der nächsten CMT - der Urlaubs-Messe - wieder vertreten. Besuchen Sie uns doch in **Halle 4**.

## Impressum

Herausgeber: Foto Bartmann, Foto Erdmann und Foto Wirth  
 Gesamtkonzept und Koordination: Andreas Erdmann  
 Titelbild: Klaus-Peter Kappest  
 Fotos: Peter Giefer, Bernd Römmelt, Klaus-Peter-Kappest,  
 Anouschka Olzewski, Andreas Erdmann, Martin Wagner  
 Auflage: 2000 Exemplare  
 Herstellung und Druck: Würth Druck Rudersberg



## Ihre Ringfoto Fachgeschäfte in der Region

Ob Gelegenheits-„Knipser“, Familienfest-Chronist, Hobby-Fotograf oder Profi – jeder benötigt das geeignete Equipment für sein fotografisches Vorhaben. Die passende Ausrüstung, Zubehör und Service erhält man in unseren Ringfoto Fachgeschäften. Denn hier sind Foto-Enthusiasten am Werk, die alle selbst fotografieren. Wenn unsere Kunden zu uns ins Ladengeschäft kommen, können sie sicher sein, dass wir wissen, wovon Sie reden.

### Ringfoto **Bartmann** in Kornwestheim

Den Familienbetrieb Foto Bartmann gibt es seit 50 Jahren in Kornwestheim. Im durchgehend geöffneten Geschäft, in zentraler Lage, an der Bahnhofstrasse, finden Kunden ein umfangreiches Produkt- und Serviceangebot. Wir bieten einen kompletten Service rund ums Bild, haben einen großen Fundus an Kameras und Zubehör und sind Spezialhändler für Sony und andere führende Marken, wofür Kunden auch gerne schon einmal bis zu 200 Kilometer Anfahrtsweg in Kauf nehmen.



### Ringfoto **Erdmann** in Schorndorf

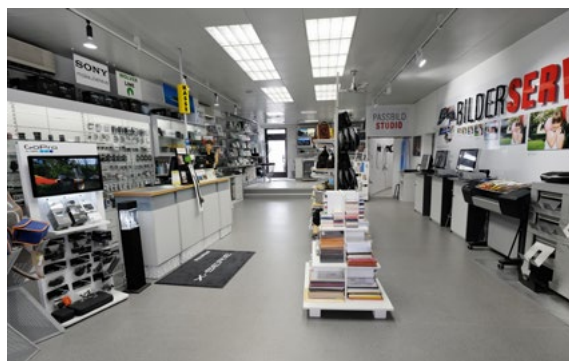
„Top-Kameras und starker Service in modernen Räumen“ ist das Motto. Das Traditions-Fachgeschäft bietet in einer kundenfreundlichen Präsentation auf 160 Quadratmetern ein bewährt gutes, spezialisiertes Sortiment und das kompetente Know-how rund um Fotografie und Fototechnik. Die wichtigsten Kameramarken wie Canon, Fujifilm, Nikon, Olympus, Panasonic, Leica und Sony sind hier zu Hause. Dazu passend steht dem Kunden ein ausgesuchtes Zubehörsortiment zur Verfügung. Vom Ersatzakku für die Digitalkamera über Objektive, Blitzgeräte, Stative, Filter, Fototaschen, Fotorucksäcke und viel Kleinzubehör ist alles zu haben, was das Fotografenherz begehrt. In unserer Second-hand Abteilung verleihen wir alten Kameras und Objektiven ein zweites Leben - einfach mal reinschauen.



### Foto **Wirth** in Ettlingen

„... ein Klick besser“ ist das Motto unserer Firma.

Seit 1994 präsentieren wir Ihnen in Ettlingen durch bestens ausgebildetes Personal die Highlights der Fotografie. Neben den Kameras der wichtigsten Hersteller, finden Sie ein umfangreiches Zubehörsortiment. Auch bei Pass- und Bewerbungsbildern sind Sie bei uns in den besten Händen. Durch Schulungen und Kurse helfen wir Ihnen gerne Ihre Kameras und Geräte noch optimaler zu bedienen. Dank der Zugehörigkeit zu der Ringfoto-Gruppe, Europas größte Fotoeinkaufsgemeinschaft, sind wir in der Lage auch nicht vorhandene Produkte innerhalb kürzester Zeit zu liefern. Wir freuen uns auf Sie!





# SIGMA

## FUJIFILM X Mount On Your Mark.



- © 16mm F1.4 DC DN
- © 30mm F1.4 DC DN
- © 56mm F1.4 DC DN



# Eismeer-Abenteuer auf SPITZBERGEN



## Fotografieren im Eisbärenland am Rande Europas

„Einmal im Leben möchte ich Eisbären in ihrer natürlichen Umgebung sehen“ – diesen Wunsch erfüllte ich mir auf Spitzbergen.

Für dieses Abenteuer war Bernd Römmelt, der europaweit bekannte Naturfotograf, Buchautor und Multivisionsredner mit an Bord unseres Schiffes.

Meine Reisezeit im Sommer war ideal, weil da das Licht schon wieder weicher wird und die beeindruckenden Vogelfelsen immer noch mit Hunderttausenden von lautstarken Möwen, Lummen und Papageitauchern besetzt waren.

**Geografische Daten:** Spitzbergen mit seinen bizarren Landschaften und spitzen Berggipfeln ist „Eisbärenland“ und liegt östlich von Grönland im nördlichen Polarmeer auf ca. 80 Grad Nord. Es gehört zum Hoheitsgebiet Norwegens und umfasst fünf größere und zahlreiche kleinere Inseln. Im Norwegischen heißt Spitzbergen „Svalbard“, was so viel heißt wie „kühle Küste“, dem ich auch für meinen Reisesommer nur zustimmen konnte.







# BUILT TO CREATE

Das Voigtlander Nokton 50 mm / 1:1,5 Vintage Line asphärisch VM II liefert neben der herausragenden optischen Leistung auch ein butterweiches Bokeh dank der zwölf Blendenlamellen.

Die kompakte Objektivgröße qualifiziert es zum angenehmen Alltagsbegleiter, der viele fotografische Situationen abdeckt. Die Verarbeitungsgüte rangiert wie gewohnt auf hohem Niveau.

Ausschließlich beim Fotofachhandel erhältlich.

**Voigtlander**

[www.voigtlaender.de](http://www.voigtlaender.de) • [instagram.com/voigtlander\\_offiziell](https://www.instagram.com/voigtlander_offiziell)



Einen Tag in einem Fjord im Eismeer zu verbringen ist wie eine Reise in ein Gemälde eines Fantasy-Märchens. Das Eismeer friert nie zu, es bietet je nach Tageszeit unterschiedliche mystische Lichtstimmungen am Rande kristallklaren Wassers.

Der absolute König ist der Eisbär. Überall in der Umgebung der Hauptstadt Longyearbyen warnen Schilder vor den weißen Riesen. Über 3.000 Bären leben noch auf der Inselgruppe – mehr als dort Menschen wohnen! Mit etwas Glück konnte ich die Herrscher der Arktis vom Schiff aus schwimmend und jagend beobachten, denn ihre Hauptnahrungsquelle, die verschiedenen Robbenarten, erbeuten sie ausschließlich auf dem Eis.

Stunnd beobachtete ich das magische Licht des Eismeres mit seinem Farbenspiel von rosa bis tiefblau. Es hatte in der Nacht geschneit und die Gipfel der Berge waren malerisch „angezuckert“. Ich erlebte Vogelfelsen, die von Seevögeln nur so überschäumten – fast ohrenbetäubendes Vogelgeschrei, ein ständiges An- und Abfliegen von Dickschnabellummen und Papageitauchern, die ihre lautstark bettelnden, fast flüggen Jungen fütterten.

Ich verbrachte 10 Tage auf einem ca. 45 m langen, für meine Wünsche idealen, eisgängigen Schiff. Der norwegische Expeditionsleiter und die beiden Wildlife-Guides waren abwechselnd von der Brücke aus 24 Std. lang auf der Suche nach Tieren. Auch wenn wir schliefen, wurden wir auf Wunsch geweckt, sobald Eisbären oder Walrosse gesichtet wurden. Dann zogen wir uns den dicken Kälteoverall an und die Zodiaks wurden zu Wasser gelassen. Das Jagdfieber wuchs!

Eine zum Greifen nahe Euphorie und mit Spannung geladene Vorfreude machte sich breit und meine erste Begegnung mit zweien der beeindruckendsten Tiere der Arktis stand bevor. Ich nahm viele Erinnerungen und Eindrücke mit nach Hause. Auch jetzt, da ich an diese Zeit zurück denke, schmecke ich die salzige Meeresluft auf der Zunge, höre die vielen tausend Vogelrufe, fühle die Aufregung als ich meinen ersten Eisbären in freier Wildbahn beim Jagen und Ruhen erleben durfte.

Fotos: Bernd Römmelt - Text: Joachim Griesinger

Haben Sie Lust bekommen für Motivsuche?

Bei [reisen-in-die-natur.de](http://reisen-in-die-natur.de) gibt es eine Spitzbergen Reise und noch viel mehr Reisen.







Erschaffe im Tempo  
deiner Vorstellung.

Finde deinen Flow,  
während alles nur klickt!



 **Manfrotto**  
Imagine More



Das neue Manfrotto Move Ecosystem erhöht das **Tempo** an Foto- und Film-Sets deutlich. Besonders DSLRs und Systemkamera Nutzer profitieren von dem kompletten System, aber auch von dem mühelosen Wechsel zwischen verschiedenen Setups.

Den Kern bildet die innovative **Schnellwechseleinrichtung Move QR**. Es adressiert nicht mehr die Verbindung zwischen Kamera und Kopf, sondern die Verbindung zwischen dem Zubehör unter der Kamera. Der eigene **Foto-Kopf, Video-Kopf, Gimbal usw.** können nun ohne lästiges Schrauben in Sekunden auf einem **Stativ, dem Gimboom und anderen Supports** fixiert werden. Mit der Dynamik von **Move** steht die Kreativität wieder an erster Stelle.

Die neusten Elemente des Move Ecosystems sind neben dem Move QR das kompakte **Gim-Pod**, der **modulare Gimbal 300XM** und der Kugelkopf **MH496-Q6**. Endlose Kombination mit Produkten von Manfrotto und anderen Herstellern sind denkbar, natürlich ist von einigen wenig stabilen Kombinationen abzusehen.

## Sei so schnell wie dein Motiv





# Tipps von

MARTIN WAGNER

Leiter Trends & Training der RINGFOTO Gruppe

# Martin Wagner

*„Der Weise ist auf alle Ereignisse vorbereitet.“*

MOLIÈRE



**Neue Videos:**  
Smarte Rucksäcke für Fotografen und clevere Stativ für jeden Einsatzzweck.

Hier gibt's mehr von unserem Digiguru:  
[www.facebook.com/digigurumartin](https://www.facebook.com/digigurumartin)

**Schauen Sie mal vorbei!**

Dass Zitat vom französischen Dramatiker Molière ist auch heute noch up-to-date. Würde ich es auf die Fotografie übertragen, dann würde es vermutlich lauten: „Der Weise Fotograf muss weniger schleppen“.

Damit das Gewicht bei Ihrem nächsten Fototrip nicht zur großen Last wird, gibt es hervorragende Fotorucksäcke am Markt, die nicht nur Ihre Ausrüstung, sondern auch Ihren Rücken schützen. In meinem YouTube-Video stelle ich Ihnen zwei sehr interessante Modelle vor. Beide mit sehr unterschiedlichem Aussehen und vielfältigen Möglichkeiten.

Was übrigens immer zur Ausrüstung gehört sind Stativ – im Plural. Denn neben einem vernünftigen Allroundstativ gehören auch noch weitere, kleine Stativ dazu, die als Blitz- oder Leuchtenstativ dienen. Wer es noch flexibler will, der greift zum legendären Gorillapod. Dieses ist ein echter Tausend-sassa und sehr flexibel einsetzbar. Sehr populär sind diese etwa bei Bloggern geworden, die damit die Kamera ganz einfach auf die perfekte Entfernung am Arm bringen können. Und da ich Zubehör schlichtweg liebe, habe ich zur Vertikalschiene zum Gorillapod sogar extra ein Video gemacht.

<https://youtu.be/SGTAVjXNyRg>



**FUJIFILM**  
**X**

# BILDER IN BEWEGUNG



© Michael Damböck



## X-H2S

26,16 MEGAPIXEL | X-TRANS CMOS 5 HIGH SPEED SENSOR | X-PROZESSOR 5  
INTEGRIERTE BILDSTABILISIERUNG (IBIS) | PRÄZISER & SCHNELLER AUTOFOKUS  
4K/120P & 6K/30P VIDEO | BIS ZU 40 BILDER/SEKUNDE

FUJIFILM-X.COM





# Gelungene Tierfotografien IN DER WILDNIS

Tiere in ihrem natürlichen Lebensraum zu fotografieren gelingt mit den richtigen Tipps

Eine Wanderung im Watt – plötzlich fliegt ein Schwarm Wildgänse in 300 Metern Entfernung auf. Rasch die Kamera hochgenommen und auf den Auslöser gedrückt. Anschließend stellt sich heraus, dass die Belichtungszeit zu lang war und für starke Bewegungsunschärfen gesorgt hat. Wie ärgerlich.

Wer sich intensiver mit Tierfotografie in der Natur beschäftigt, merkt schnell, dass eine gute Vorbereitung auf die Tiere zu besseren Fotos führt. Ganz klar braucht es für das Aufnehmen eines Zugvogelschwarms bei der Landung eine erheblich kürzere Belichtungszeit als für das Festhalten von sich räkelnden Seehunden.

Um Tiere aufnehmen zu können, ist es wichtig, sich vorab zu orientieren wo und wann sich welche Tiere finden lassen. Beim Gelingen hilft entweder die Recherche im Internet, um allein auf Motivjagd zu gehen, oder der Anschluss an einen Fotoworkshop mit erfahrenen Fotografen und dem Fokus auf Tierfotografie.

A propos Fokus: die schnellen und unerwarteten Bewegungen vieler Tiere erfordern auch ein besonderes Fokussieren: Ein kontinuierlicher Autofokus hilft, um die Bewegungen der Tiere zu verfolgen und den gewünschten Bereich scharf zu stellen. Und der sollte möglichst auf den Augen liegen.



# FÜR ABSOLUTE FREIHEIT IN DER KREATION

Instagram **ladyvenom**

Bei beweglichen Motiven, wie zum Beispiel Wildtieren, ist es wichtig, dass der Autofokus schnell und treffsicher arbeitet, damit ich keinen der besonderen Augenblicke verpasse. Da hat man manchmal nur einen Bruchteil einer Sekunde. Die Nikon Z 6II hat die Herausforderung mit Leichtigkeit gemeistert.

MARION PAYR



<b>Stiftung Warentest</b>	<b>SEHR GUT(1,5)</b>
<b>test</b>	Im Test: Systemkameras mit Vollformatsensor
	Produkt: Nikon Z 6II + Z 24-70 mm 1:4 S
	Ausgabe 02/2021
	www.test.de

21XQ70

CAPTURE TOMORROW

## Nikon Z 6II

FX-Format | 24,5 MP | ISO 100–51 200 | Dual Expeed 6  
14 Bilder/s mit AF & AE | 4K Video | Tier- und Augen-AF  
2 Speicherkartenfächer







Make it  
Post it  
Own it

UNBEGRENZTE INSPIRATION.  
ANDERE INSPIRIEREN.



@FIVESECHEALTH



© Jarno Schurgers

CAPTURE TOMORROW



## Nikon Z 30

Die brandneue Nikon Z 30. Gebaut für Vlogger auf der ganzen Welt! Klein, leicht und mit nextlevel Bildqualität, um Ihre Inhalte zum Strahlen zu bringen. Ob Sie Vlogs oder Fotos machen, oder beides – diese kompakte spiegellose Kamera ist für Entwickler, die Geschichten zu teilen haben.

nikon.de







## Entfernungen überbrücken

Tiere folgen einem natürlichen Fluchtinstinkt. Umso wichtiger ist ein angemessener Abstand zum Tier. Dieser lässt sich mit längeren Brennweiten gut überbrücken. Dafür gibt es Teleobjektive ab mindestens 400mm, Telekonverter mit einem Faktor von 1,5 oder 2 und Spektive mit einer 25 - 40fachen Vergrößerung. Diese erlauben es, die Tiere formatfüllend oder sogar als Portrait aufzunehmen.

Von Vorteil ist dabei, dass die Tiefenschärfe abnimmt, je länger die Brennweite ist. Das sorgt für wunderbar freigestellte Tiere und wenig Ablenkung durch andere Objekte im Bild.

## Verantwortungsvolle Tierfotografie

Als Naturfotograf hat man eine zunehmende Verantwortung gegenüber den Tieren, in deren Lebensraum man eindringt. Selbst das beste Foto ist es nicht wert, sich als Fotograf oder das Tier in Gefahr zu bringen. An erster Stelle sollte immer die Natur respektiert werden - nature first! Daran halten wir uns.



fototouren.net



## Über die Fotografen von fototouren.net

Anouchka Olszewski und Peter Giefer von fototouren.net sind Fotografen, die mit ihren Bildern Geschichten erzählen. Ihre Schwerpunkte liegen in der Reise-reportage, Sozialfotografie und Umweltfotografie. Dieses Jahr feiern sie zehnjähriges Bestehen ihrer Fotoschule fototouren.net!

In dieser Zeit ist ihre Fotoschule gewachsen. Fotografen mit unterschiedlichen Schwerpunkten sind zu ihnen gestoßen und haben fototouren.net auf ein Team von sechs Fototrainern vergrößert. Dadurch liegen besondere Fotothemen wie Natur- und Tierfotografie in zusätzlichen professionellen Händen.

[www.fototouren.net](http://www.fototouren.net)



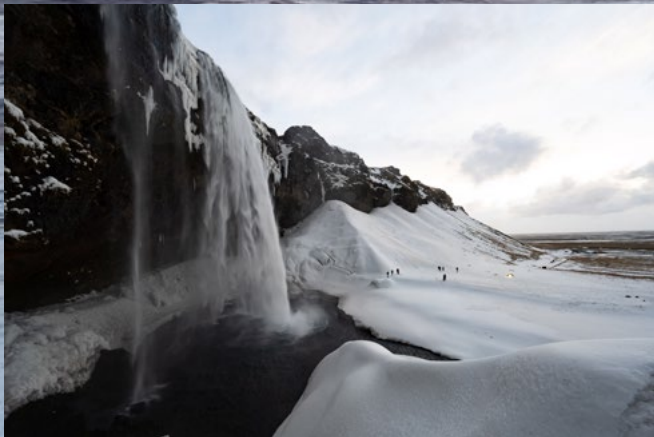
# Island - ein Land zwischen Feuer und Eis

Warum ich hier bin, weiß ich kaum.  
Hier gibts weder Bauwerke noch Züge, hier wächst kein Baum,  
Obst und Grünzeug nur in geringer Zahl.  
Die Kultur bleibt aus Mangel an Geld recht schal.  
Etwas wie Stonehenge ist hier nicht zu sehen,  
die Literatur wird beherrscht von schwersten Vergehen.  
Und doch, mir gefällt's und sei es nur  
weil hier wenig Menschen und viel Natur ....

- W.H.Auden, Briefe aus Island (1937)

**Was einem zu Island immer spontan einfällt sind die Gletscher, Geysire und Vulkane wie beispielsweise der Eyjafjallajökull. Die Auswirkungen seines Ausbruchs haben im Jahr 2010 halb Europa lahm gelegt. Auch heiße Quellen und dampfende Lavafelder gehören selbstverständlich zu Island. Wenn man in diesen Gebieten unterwegs ist spürt man förmlich wie unfertig unsere Erde ist.**

Eine Reise nach Island ist immer ein Naturtrip. Die meisten Isländer leben in Reykjavik und Umgebung. In Islands zehntgrößter Stadt - Fjardabyggd - leben gerade noch etwa 5200 Menschen. Da bleibt dann viel Platz für die Natur. Nachdem meine ersten Planungen für eine Islandreise aus dem Jahr 1993 stammten, ist es viele Jahre später nun endlich Wirklichkeit geworden.











Der Weg ins Hochland war uns im Februar versperrt. Man kann sich im Winter überwiegend nur an der Ringstraße entlang bewegen, die die ganze isländische Küste umspannt. Wir waren mit unserer vierköpfigen Reisegruppe an der Südküste der Insel unterwegs und verbrachten hier acht wunderschöne Tage.

Acht Tage mit vielen tollen Bildern einer beeindruckenden Landschaft, acht Tage mit viel Spaß, ständig nassen Handschuhen und nassen Kameras. Es waren acht Tage mit völlig neuen Eindrücken. Eine Landschaft die so ganz anders ist als anderen Ecken Europas. Der Kontrast zwischen den Naturgewalten des Meeres, der weißen Gischt und den schwarzen Stränden, das sich ständig ändernde Wetter, völlig unterschiedlichen Lichtstimmungen in kurzer Zeit und einem beständigen Wind, der manchmal sogar das Aufstellen eines Stativs erschwert.

Auch wenn wir „nur“ an der Südküste unterwegs waren gab es unzählige Fotoshots wie den Wasserfall Skogafoss, den Leuchtturm Dyrhólaey mit einem einzigartigen Ausblick, die schwarzen Strände von Vik, die Galfier Lagoon oder der Diamond Beach.

Die Eindrücke waren so zahlreich das man immer wieder einmal die Pause Taste drücken mußte um diese zu verarbeiten. Viele die Island bereist haben zieht es immer wieder dorthin. Dieses Land erzeugt eine ganz eigene Faszination, zieht einen in einen ganz eigenen Bann. Auch ich werde sicherlich mal wieder nach Island reisen. Das nächste Mal aber mit ein paar Mikrofaser Tüchern und einem Handtuch mehr um die Kameras und Objektive wieder trocken zu legen.

Text und Fotos: Andreas Erdmann







Ferngläser  
mit Bild-  
stabilisator

Foto: Bastian Lende

# SO SEHEN SIEGER AUS

Beim aktuellen Vergleich der Stiftung Warentest fuhr das Canon 10x30 IS II einen überlegenen Sieg mit Testnote GUT (2.0) ein. Und das aus guten Gründen:

- Einziges Fernglas im Test ohne kritische Schadstoffgehalte
- Überragende Abbildungsleistung
- Optische Bildstabilisierung für ruhige Bilder



Canon 10x30 IS II

<b>TESTSIEGER</b>	
Stiftung Warentest	<b>GUT (2,0)</b>
<b>test</b>	Im Test: 17 Ferngläser
	Produkt: Canon 10x30 IS II
	Ausgabe: 08/2019
	<a href="http://www.test.de">www.test.de</a>

19KT70



Canon 15x50 IS AW



Canon 10x42 L IS WP

**Canon**

Live for the story\_





# Lichtzauber in Lappland

## Von Polarlicht, Nord-Licht und dem Licht der Menschen



Der Himmel glüht! Schwaden, Gardinen, Wolken, Strahlen und Himmelskronen aus Licht schleichen, zucken und tanzen über das Firmament: oft grün, manchmal rot, manchmal violett, manchmal für Stunden verharrend, manchmal nur für Sekunden, manchmal wie in Zeitlupe und manchmal in einer Geschwindigkeit, dass sie auch die schnellsten Wolken überholen. Das ist das Polarlicht. Jedem kommt es sofort in den Sinn, wenn er an den Lichtzauber im winterlichen Skandinavien denkt. Auch wenn wir heute die wissenschaftliche Erklärung für das Phänomen kennen, zieht es jeden Betrachter extrem in seinen Bann. Der optische Eindruck ist so gewaltig und so weit außerhalb unserer normalen Alltagserfahrung, dass man sich ihm nicht entziehen kann.





Wissenschaftlich erklärt, bringt Partikelstrahlung der Sonne - der sogenannte Sonnenwind - in einem komplexen Prozess die Gase der Erdatmosphäre zum Leuchten. Das Magnetfeld der Erde sorgt dafür, dass dies in einem Ring um den magnetischen Nordpol sowie auch um den magnetischen Südpol geschieht. Auf der Nordhalbkugel sieht man das Nordlicht in einem Gürtel, der in Europa von Island über Tromsø in Norwegen bis nach Inari in



Finnland führt. Rund um die Antarktis sieht man das Südlicht. Das Phänomen ist grundsätzlich das ganze Jahr über vorhanden. In der Zeit der Mitternachtssonne wird es aber vom Tageslicht überstrahlt. Nur zwischen Anfang September und Anfang April ist es dunkel genug, um das Glühen in der Atmosphäre nicht nur zu messen sondern auch wirklich zu sehen. Allerdings funktioniert das nur bei gutem Wetter. Die Gase der Erdatmosphäre leuchten in so großer Höhe, dass Dunst, Nebel und Wolken wie ein Bühnenvorhang das Schauspiel verdecken können. Nur wenn bei wirklich klarer Luft zufällig auch viel Sonnenwind auf die Erde trifft, wird das Polarlicht fototauglich.

Polarlichtbilder sind Landschaftsfotos. Deshalb gilt für sie auch die alte Landschaftsfotoregel: Vordergrund macht Bild gesund. Die schönsten Vordergründe für Polarlichtfotos findet man an der norwegischen Küste. Die meisten Nordlichtjäger zieht es deshalb auf die Lofoten, auf Senja und nach Tromsø. Dort herrscht natürlich maritimes Klima und das Seeklima ist nun mal für Nebel, Dunst und Wolken bekannt. Die besten Chancen auf gutes Wetter bestehen deshalb eher im Norden Lapplands. Durch das trockene, kontinentale Klima ist die Luft dort meist klarer als im maritimen Klima an der norwegischen Küste.







Lapland steigert die Trefferquote - was vor allem für die Reisenden gut ist, die wenig Zeit haben. Dafür muss man auf die spektakulären Vordergründe der norwegischen Küste verzichten. Stattdessen bietet Lapland andere Vorteile: Selbst wenn das Wetter im Weltall und auf der Erde nicht so recht zusammenpassen wollen und sich kein Polarlicht der Kamera zeigt, bietet Lapland dem Fotografen ein großartiges Nord-Licht - das spezielle nordische Licht: mal Pastelltöne, mal Farben von extremer Sättigung. Vor allem im Dezember sorgt in den Mittagsstunden die Dämmerung für eine überwältigende Farbenpracht. Auch im Februar steht die Sonne tagsüber noch niedrig genug, um für gutes Fotolicht zu sorgen. Fotografisch ist dieses Nord-Licht manchmal ergiebiger als Polarlicht und die Landschaft Lapplands bietet die perfekte Bühne für solche Lichtspiele.



Wer mit offenen Augen den äußersten Norden Europas besucht, wird aber noch eine weitere Art von spannendem Licht finden, ein inneres Licht: Die Kultur der Samen in Lapland beruht auf Naturverbundenheit und Hilfsbereitschaft. Die besondere Lebenseinstellung und Kultur jener Rentierzüchter, die früher als Nomaden lebten, bildet eine Form von „innerem Nord-Licht“. Wer sich die Zeit nimmt, sich auf den Rhythmus der Menschen, ihre Denkweise und Lebensart einzulassen, wird noch mehr mit nach Hause nehmen, als eine Speicherkarte voller toller Fotos.



Wer mit dem Autor und Fotografen Klaus-Peter Kappest einmal in Lapland auf Fotojagd gehen möchte, findet aktuelle Reiseterrmine hier: [www.nordlichtjaeger.de](http://www.nordlichtjaeger.de)





**12.1**  
MEGA  
PIXELS

**ZOOM**

**USB**  
Charging

**IMAGE**  
STABILIZER

**Movie**  
FULL HD

**Wi-Fi**  
Bluetooth®

# DEN MOMENT ERLEBEN – ALLE DETAILS FESTHALTEN

Die Kamera mit 12 Megapixeln und Full HD, die nicht größer als eine Handfläche ist. Diese extrem kompakte, vollautomatische PowerShot bietet ein Objektiv mit 100mm und 400mm<sup>1</sup> Brennweite, die digital bis 800mm verlängert werden kann – ideal für Familien beim Outdoor-Abenteuer oder gelegentliche Wildlife- und Vogelfotografen.



*PowerShot* **ZOOM**

**Canon**

<sup>1</sup> Bei den angegebenen Brennweiten handelt es sich um 35mm-KB-Äquivalenzzwerte.

Live for the story\_





## Rügen – Deutschlands größte Insel

Text und Fotos:  
Andreas Erdmann



Im Sommer quillt Rügen von sonnenhungrigen Urlaubern über. An den Stränden zwischen Thiessow und Binz sind alle Strandkörbe besetzt und die Cafés sind voller Badetouristen. Selbst der Koloss von Prora ist nun aus seinem jahrzehntelangen Schlummerschlaf erwacht. Ein Großteil des unvollendeten KdF-Bades aus der Nazizeit ist zwischenzeitlich zu Ferienwohnungen umgewandelt worden und zieht nun immer mehr Urlauber an. Auch ansonsten findet die Bauwut kein Ende, die Bettenzahl steigt permanent und an vielen Stellen stößt die Infrastruktur nun an ihre Grenzen.

Doch Rügen hat viel mehr Gesichter als die der Seebäder Binz, Sellin oder Göhren. Deutschlands größte und auch grünste Insel hat etwa 574 km Küstenlinie. Mit dem Nationalpark Vorpommersche Boddenlandschaft, dem Biosphärenreservat Südost-Rügen und dem Nationalpark Jasmund sorgen drei Schutzgebiete für den Erhalt des grünen Erbes. Es gibt Ecken wie die Insel Vilm bei der



die tägliche Besucherzahl limitiert ist oder etwa die Halbinsel Bug, diese ist nur mit geführten Touren besuchbar. Große Bereiche von Rügen, vor allem im Zentrum, sind landwirtschaftlich geprägt. Große Felder, Wiesen und Weiden, immer wieder von Waldstreifen oder Alleen durchzogen. Allein finden sich viele auf Rügen. Ein sehr schöner Abschnitt, viele Kilometer lang, ist der nordöstlichste Zipfel der Deutschen Alleenstraße.

Wir begeben uns nun auf eine kleine Fahrt über einen Teil der Insel. Wenn man über die Rügenbrücke von Stralsund auf die Insel fährt sollte man nicht der B96 Richtung Bergen folgen, sondern kurz nach Erreichen der Insel auf der L29 in östliche Richtung fahren. Die Straße geht dann zuerst in Richtung Poseritz, über Garz nach Putbus. Egal welches Ziel man auf Rügen ansteuert, diese Strecke lohnt sich immer und auch zu jeder Jahreszeit

Auch Putbus ist auf jeden Fall einen Stopp wert. Putbus wurde 1810 von Wilhelm Malte I. Fürst zu Putbus gegründet. Eine Planstadt, gebaut im klassizistischen Stil. Mit dem Circus, kreisförmig angeordneten, großbürgerlichen Häusern, einem Theater, Schloßpark und einem Schloß. Vom Schloß sind leider nur noch Umrisse erkennbar. Es wurde 1962 zur Gewinnung von Baumaterial gesprengt.





# UNAUFHALTSAM



## Jered & Ashley Gruber

“The most important functionality is speed. Speed in terms of frames-per-second, autofocus, or that the camera is ready the instant you pick it up. Because you only get one chance!”

JERED & ASHLEY GRUBER



*Jered Gruber*  
*Ashley Gruber*



CAPTURE TOMORROW

## Nikon Z 9

Erstklassiger, atemberaubender Autofokus, intelligente, simultane Motiverkennung. Es gibt keinen Algorithmus für Glück, aber ein ganzes System für Präzision. Mit der Z9 gelingt jede Aufnahme. Weitere Informationen finden Sie auf [nikon.de](https://www.nikon.de)

BIS ZU 120 BILDER/S | REAL-LIVE-SUCHER | 45,7 MP VOLLFORMAT | DEEP-LEARNING AF | 8K-VIDEO







Weiter geht es dann nach Sellin. Das Highlight dort ist die Seebrücke. Diese wurde in den Neunziger Jahren nach den Vorbildern von 1906 und 1925 in klassischer Bäderarchitektur wieder errichtet. Empfehlenswert ist es die Wilhelmstraße in Sellin nach oben zu laufen, diese führt direkt zur Seebrücke. Oben angekommen hat man einen tollen Blick auf die Seebrücke. Über die 85 Stufen der „Himmelsleiter“ gelangt man dann auf die Seebrücke. Sollten Sie Zeit haben legen Sie auf der Terrasse einen Halt ein, genießen Sie eine Kaffeespezialität und lassen den Blick über dieses Stück der Küstenlinie schweifen.

Weiter geht es nun zum nächsten Ostseebad. In Binz finden sich die meisten Gebäude in der Bäderarchitektur, weiß erstrahlende, mondäne Villen aber auch kleinere Häuser im gleichen Stil.

Die Bäderarchitektur ist eine Mixtur unterschiedlichster Baustile vom Klassizismus bis zum Jugendstil aber auf jeden Fall hübsch anzusehen. Neben alten Gebäuden die liebevoll restauriert wurden gibt es auch viele neue Gebäude die im gleichen Stil entstanden sind.. Wir folgen nun der Küstenlinie am Prorer Wiek entlang und erreichen Prora. Wer Lust hat kann hier an einem schönen Strandstück entlang laufen und bekommt dann parallel dazu noch einen Eindruck über den Wahnsinn vergangener Tage. Über 4,5km lang zieht sich der Koloss von Prora. Geplant waren 10.000 Gästezimmer. Wer mehr über die Geschichte von Prora und die Nutzung in den letzten Jahrzehnten wissen möchte sollte das Dokumentationszentrum im Südflügel besuchen.



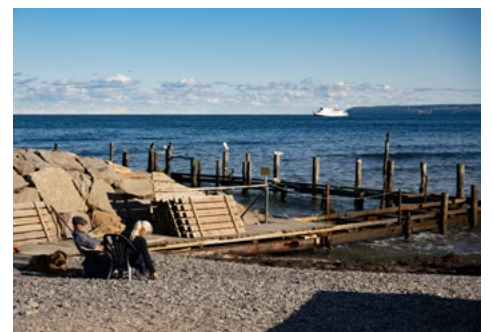
Unsere Fahrt setzen wir nun in Richtung Kreidefelsen und Sassnitz fort. Vor Sassnitz liegt noch der Fährhafen Neu-Mukran. Er war auch Logistikstandort für Nord-Stream 2. Von hier aus kommt man mit Bornholm-Linien nach Roenne oder in nur zweieinhalb Stunden nach Ystad in Schweden.

Auf einem Hügel, direkt an der Straße nach Neu-Mukran hat die Bäckerei Peters ihr Produktionsgebäude und geschickt direkt daran ein Cafe angegliedert. Von hier aus hat man einen tollen Blick über den Hafen und das Prorer Wiek. Bei schönem Wetter lädt die Terrasse zum Verweilen ein, aber auch an Tagen mit schlechterem Wetter lohnt sich der Besuch.

Der nächste Stopp, der bei einem Rügen Besuch ein Muß ist, sind die Kreidefelsen. Es lohnt sich auch diese immer wieder mal zu besuchen. Durch ständige kleinere und größere Erosionen sind sie einer beständigen Änderung unterworfen. Um die Kreidefelsen zu erreichen gibt es nicht nur eine gute Möglichkeit. Eine Variante ist in Sassnitz zu starten und in Richtung der Reste der Wissower Klinken am Strand entlang zu wandern. Die nächste Variante ist zum Großsparkplatz Hagen zu fahren. Von dort aus geht es dann durch die Buchwälder in Richtung Königstuhl, einige Meter weiter ist dann die Victoria-Sicht. Den Ausblick von dort finde ich noch schöner.

Die dritte Variante ist in Lohme zu starten und erst einmal am Strand entlang zu gehen. Egal für welche Variante man sich entscheidet, man wird mit tollen Eindrücken und vielerlei unterschiedlicher Motive belohnt.

Zuletzt geht es nun auf unserer kleinen Rügen-tour zu dem nördlichsten Eck der Insel, nach Kap Arkona. Auch das Flächendenkmal mit seinen drei Leuchttürmen darf bei einer Rügen-Rundreise nicht fehlen. Unweit vom Kap liegt Vitt, dieses kleine Fischerdorf lohnt sich auch zu jeder Jahreszeit zu besuchen und gibt immer viele Motive her.



**Haben Sie Lust bekommen für Motivsuche auf Rügen?  
Bei [fototouren.net/ruegen](http://fototouren.net/ruegen) gibt es eine Rügen Fotoreise.**





# ***Mit Casey und Wavo PRO rockst du deinen Sound***

***Mehr Power für deine Kreativität dank den neuen Mikrofonen von JOBY***

**J:BY®**  
***Have fun. Create.***



SONY



**G** MASTER

**FE 70-200 MM F2.8 GM OSS II**

## DIE ERSTE WAHL DER CONTENT CREATOR



**Gamander López**  
Professioneller Fotograf

„ICH WAR SOFORT BEEINDRUCKT, ALS ICH DAS  
**FE 70-200 mm F2.8 GM OSS II** IN DEN HÄNDEN HIELT.“

Gamander López ist ein professioneller Naturfotograf und Filmer aus Deutschland. Bereits in jungen Jahren von der Natur fasziniert, testete er das **FE 70-200 mm F2.8 GM OSS II**, um Vögel in ihrer natürlichen Umgebung zu fotografieren.

„Ich war sofort beeindruckt, als ich das **FE 70-200 mm GM OSS II** in den Händen hielt. Es ist sehr leicht und kompakt, was mich sehr überrascht hat. Bei langen Shootings ist das eine große Erleichterung – vor allem natürlich für meinen Rücken!“

Bei der Naturfotografie schätze ich vor allem die Vielseitigkeit dieses neuen G Master Objektivs. Ich liebe es, damit zu shooten. Es hat eine gute Tastenanordnung, einen stufenlosen Zoom und ist schnell, was für die Naturfotografie einen großen Vorteil bietet.

Meine Lieblingsfunktion ist der interne Zoom, der mir die Arbeit mit dem Gimbal sehr erleichtert und sich hervorragend für die Aufnahme schneller Videoclips eignet.“

Entdecken Sie die ganze Geschichte unter [www.sony.de/alphauniverse](http://www.sony.de/alphauniverse)